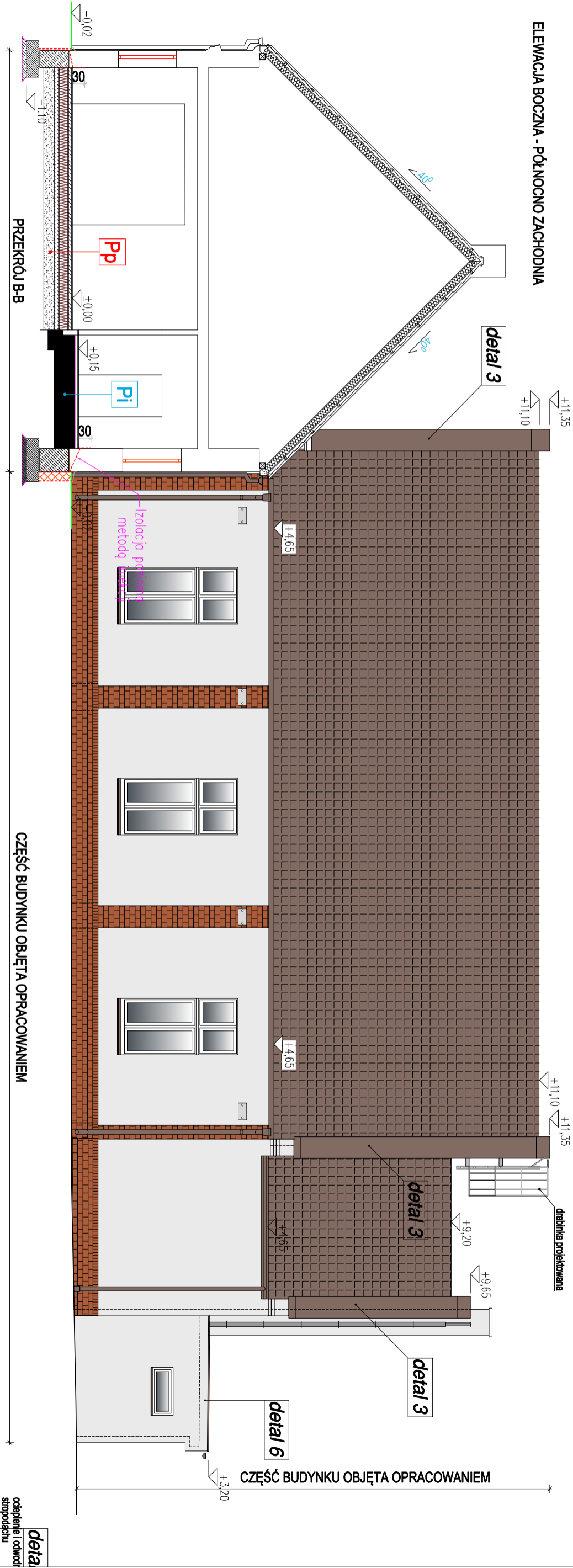
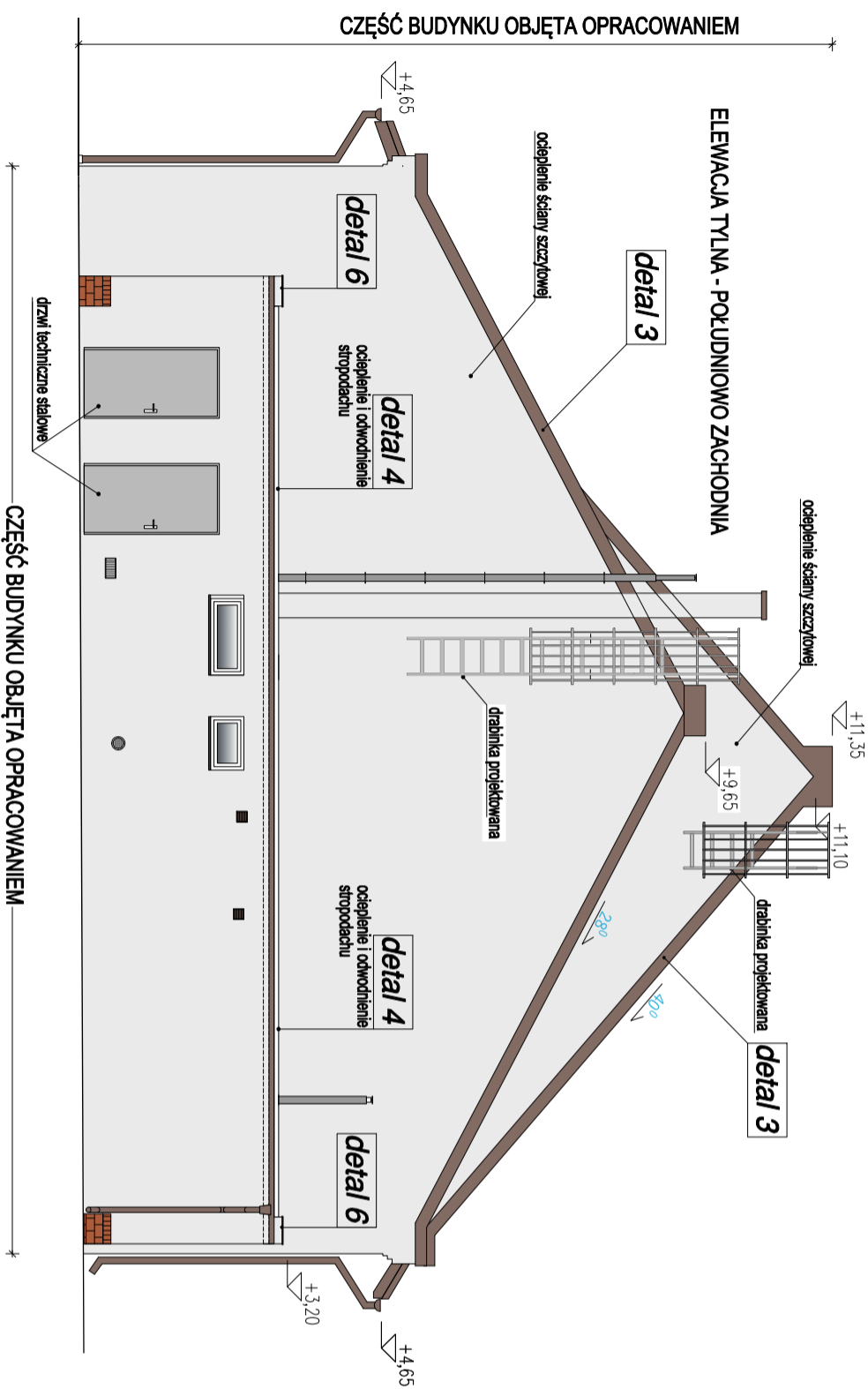


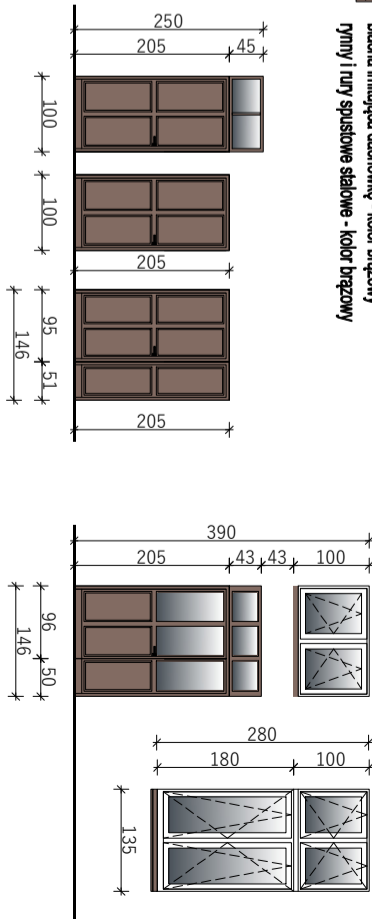
ELEWACJA BOCZNA - PÓŁNOCNO ZACHODNIA



ELEWACJA TYLNA - POŁUDNIOWO ZACHODNIA



- STAN ISTNIEJĄCY:**
- papa dachowa
 - obrobki blacharskie, rury spustowe, rynny - kolor brązowy
 - blachta imitująca dachówkę - kolor czarny
 - blachta imitująca dachówkę - kolor brązowy
 - rynny i rury spustowe stalowe - kolor brązowy
- STAN PROJEKTOWANY:**
- tynek drapany, uzianiony - kolor RAL 9010 lub Trend Line G0270
 - farba mineralna silikonowa
 - plaster i ociek - cegła
 - blachta od ścągów (zmniejszona) - kolor antracytowy



Investycja i adres:

REMONT ELEWACJI, OCIEPLENIE CZĘŚCI ŚCIAN ZEWNĘTRZNYCH, WYMIANA PODŁÓG I STROPODACHÓW
ORAZ IZOLACJA PRZECIWWILGOCIOWA ŚCIAN I FUNDAMENTÓW W BUDYNKU ŚWIETLICY WIEJSKIEJ

Treść: ELEWACJE - PROJEKT

Projektant architektury: mgr inż. arch. Piotr Pabisz, spec. arch. nr upr. 301/01/DUW

PROJEKT CHRONIONY USTAWĄ O PRAWACH AUTORSKICH, WSZELKIE PRAWA ZASTRZEŻONE W KRAJOWYM REJESTRZE PROJEKTOWYM WYMAGA ZGODY AUTORA

Nr rys.

08p

Skala:

1:100

Data:

26.01.2026